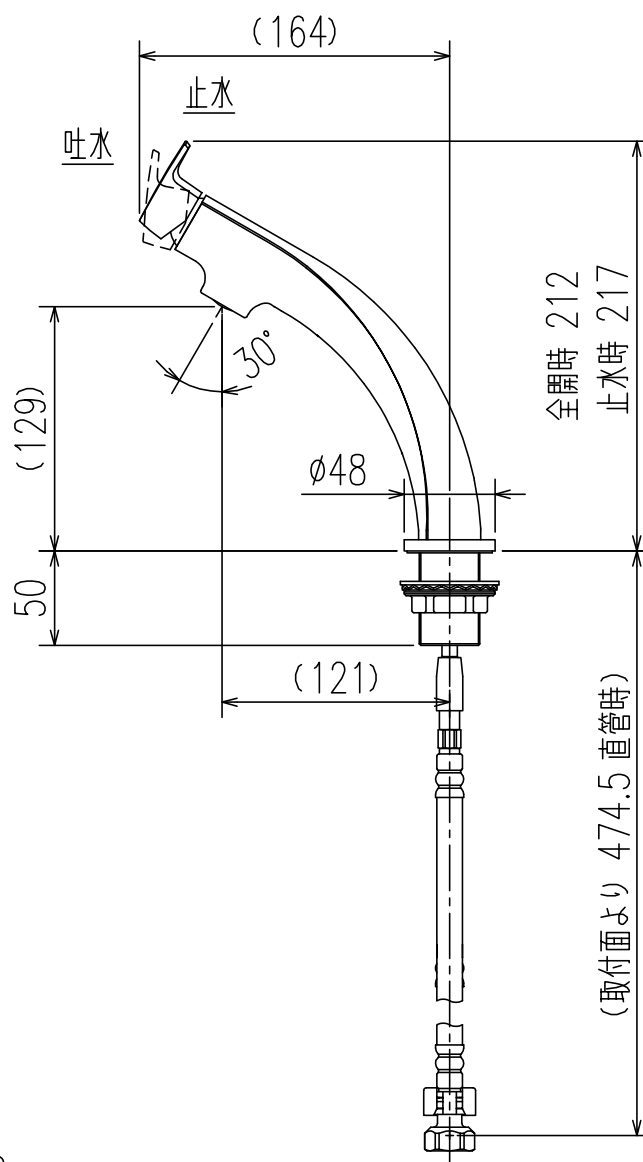
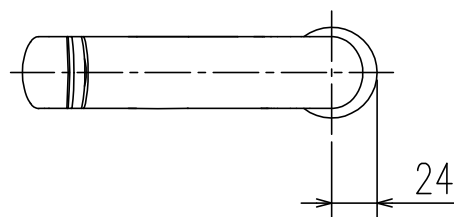
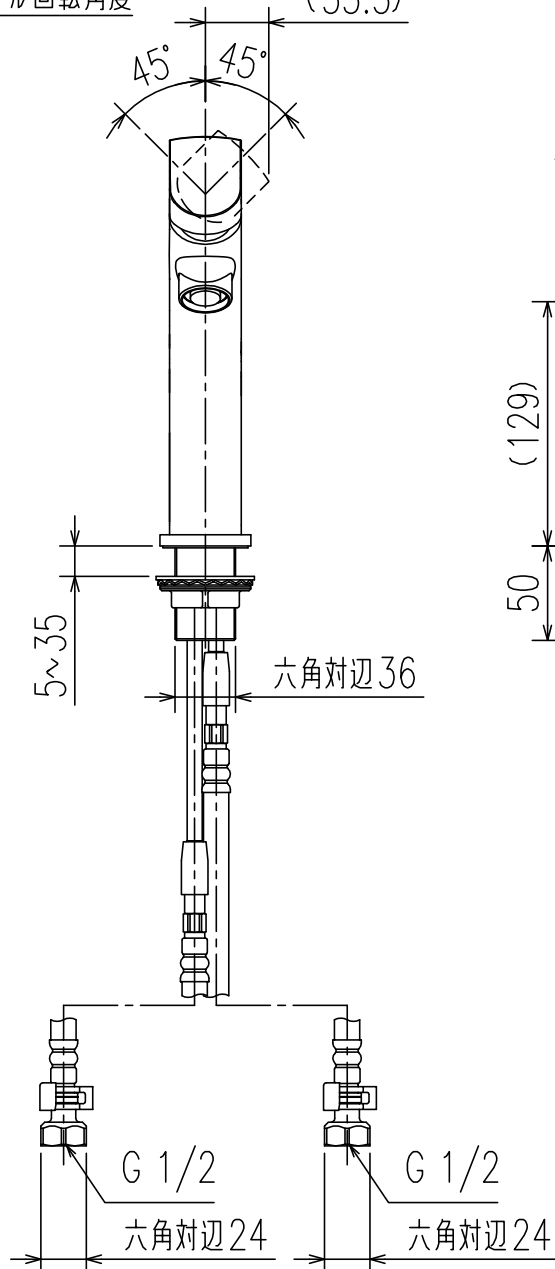


ハンドル回転角度 (33.5)



- ・ () 内寸法は参考寸法である。
 - ・ フリートホースは曲げ半径 39mm 以上確保すること。
- 注記 ・ 水栓取付穴：φ33~φ35



日付	2020.06.01	尺度	1:4	製図	木村	検図	渡辺	品番	183-152NT
図番								品名	シングルレバー混合栓
備考									(株)NITTO CERA