

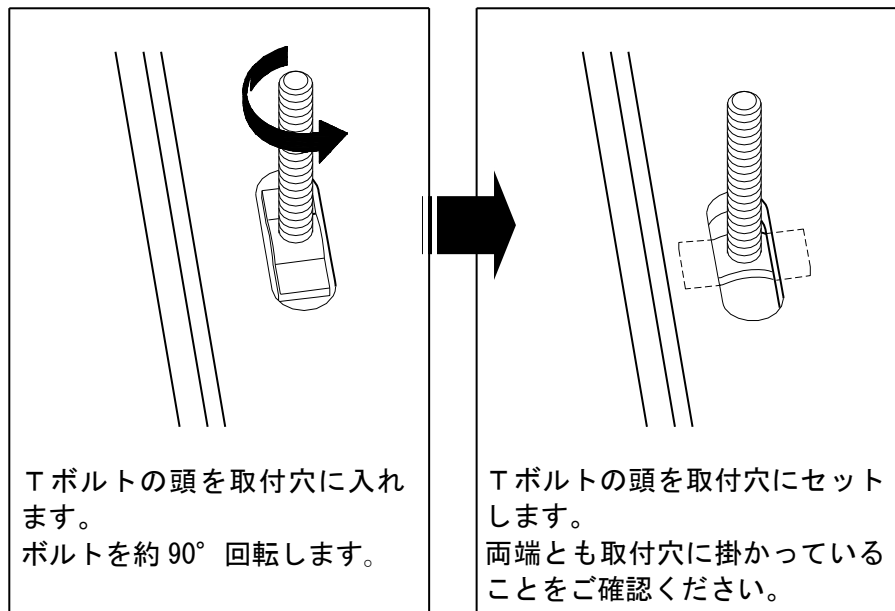
オーバーカウンター式洗面器

L-885

本説明書の内容を十分ご理解のうえ
正しくお取付ください。

●取付方法

(1) 洗面器にTボルトを取り付けます。

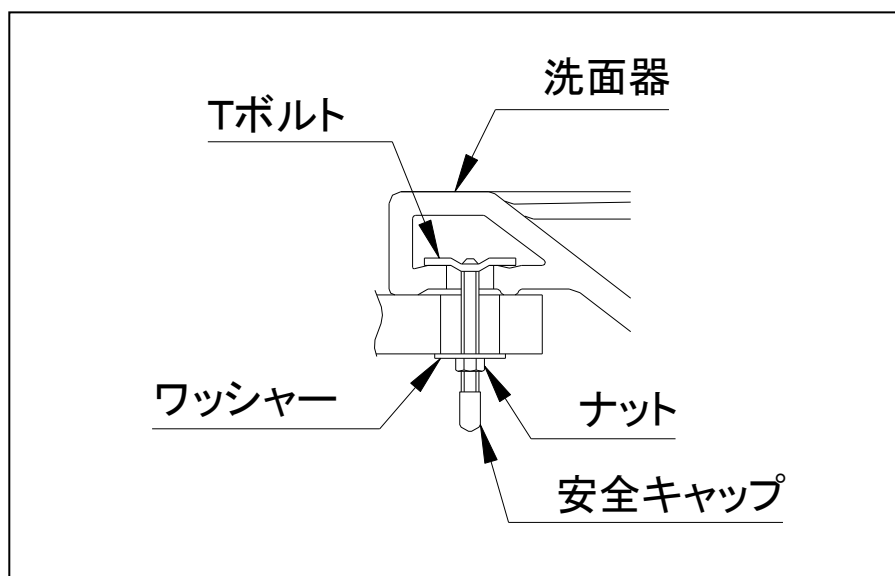


(2) カウンターに洗面器を載せます。

(3) カウンターの裏からボルトを
ワッシャーとナットで固定します。

※水の浸入の恐れがある部分には、
コーキング等の止水処理を
お願いします。

(4) 安全キャップをかぶせます。

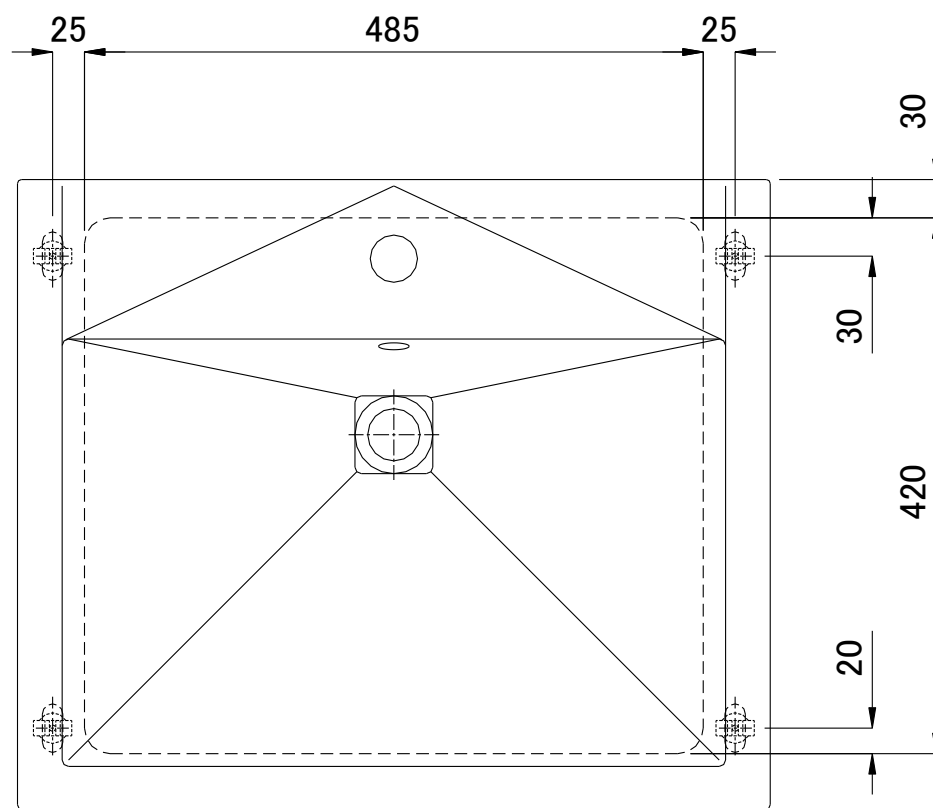


●部品内訳

FK400TB × 2

Tボルト (4 個)	ワッシャー (4 個)	ナット (4 個)	安全キャップ (4 個)

●施工例



株式会社 NITTO CERA

愛知県常滑市新開町 1 丁目 96 〒479-0837

TEL : (0569)36-2005 FAX : (0569)35-6055

九州事業所

佐賀県鹿島市浜町字長丁 1112 番地 1 〒849-1322

TEL : (0954)62-2803 FAX : (0954)62-2483