

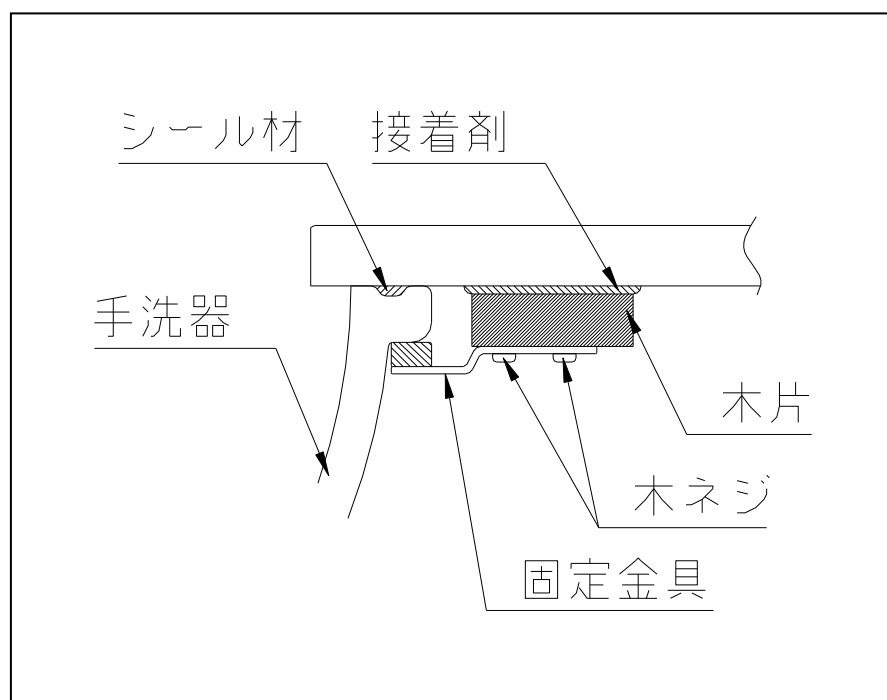
アンダーカウンター式手洗器

L-415

本説明書の内容を十分ご理解のうえ
正しくお取付ください。

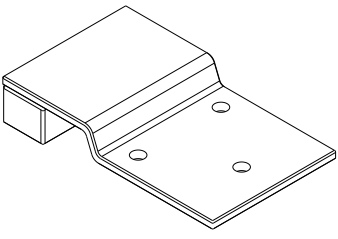
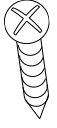
●取付方法

- 1 手洗器の位置決め
カウンター裏面に手洗器を仮置きし、手洗器
取付位置をケガきます。
- 2 木片固定の場合
 - (1) 木片（厚み 15 mmを現場調達）
を現物合わせで位置決めします。
※固定金具が手洗器にかかり、
かつ水栓等と干渉しないように
してください。
 - (2) カウンター裏面の接着剤塗布面の
汚れを落とします。
 - (3) 木片をカウンター裏側に接着剤で
固定します。
※接着に関しましては使用する接着剤
の「注意書き」をお読みください。

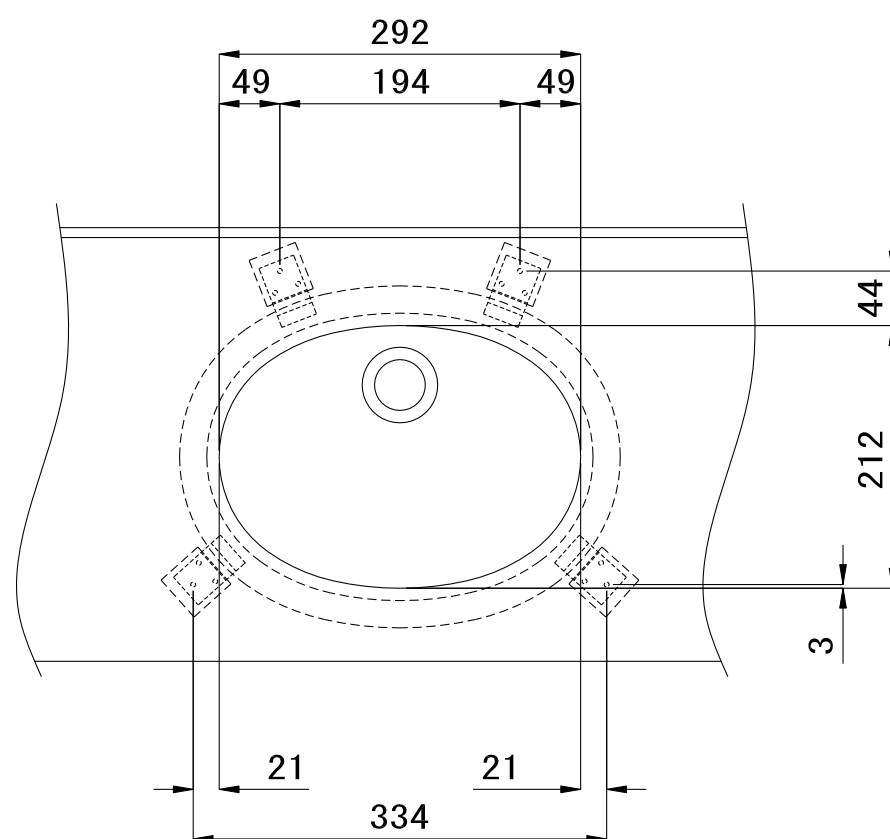


- 3 シール材の塗布
接着剤の完全硬化後、手洗器をはずし手洗器
上部のミゾにシール材を塗布します。
- 4 手洗器の固定
固定金具を木ネジで木片に固定します。
※強く締め過ぎますと、接着面がはがれる
恐れがあります。
- 5 シール材除去
カウンター及び手洗器ボウル内にはみ出し
たシール材を取り除きます。

●部品内訳 FKR208

固定金具（4 個）	木ネジ（12 個）
	

●施工例



株式会社 NITTO CERA

愛知県常滑市新開町 1 丁目 96 〒479-0837
TEL : (0569)36-2005 FAX : (0569)35-6055

九州事業所

佐賀県鹿島市浜町字長丁 1112 番地 1 〒849-1322
TEL : (0954)62-2803 FAX : (0954)62-2483