

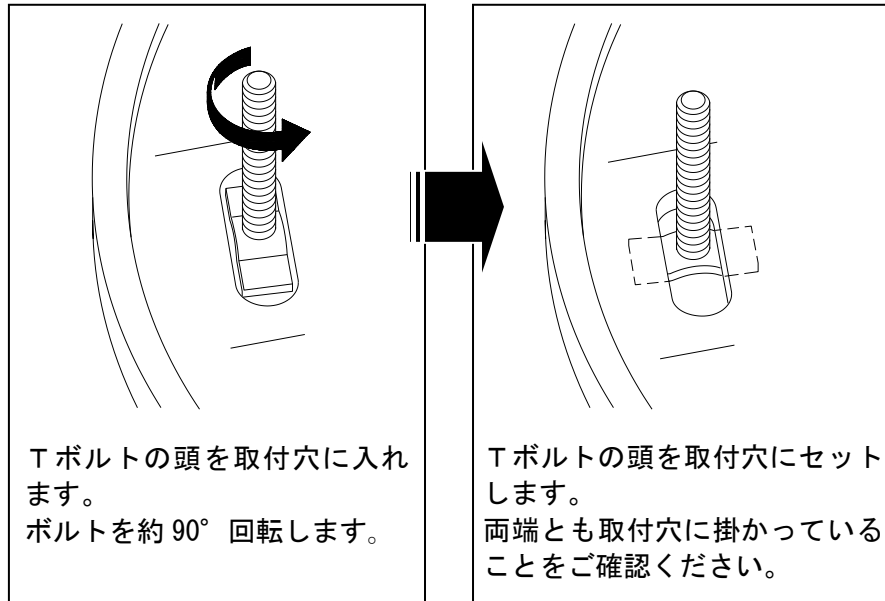
# ベッセル手洗器

L-828

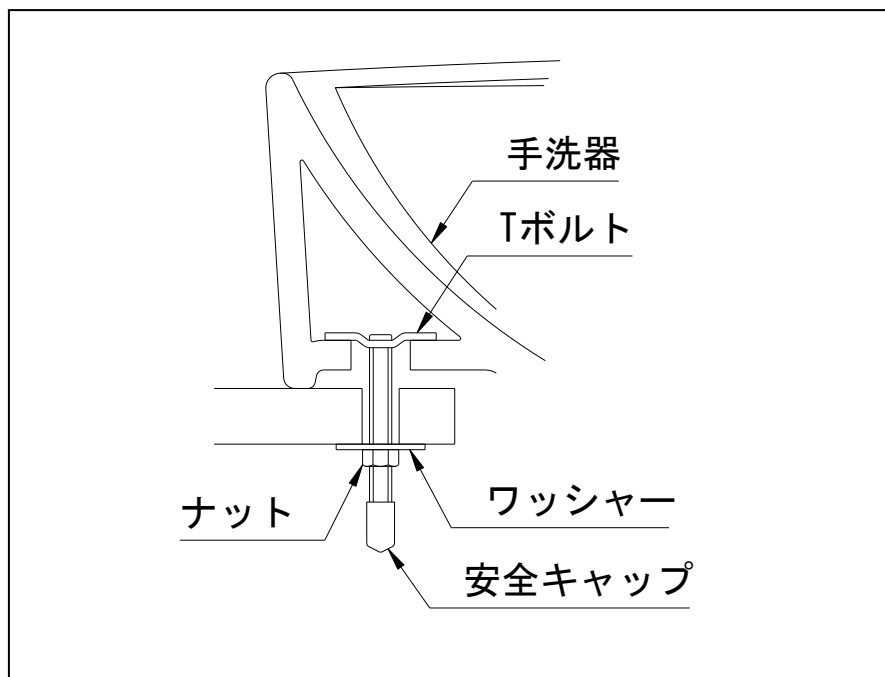
本説明書の内容を十分ご理解のうえ  
正しくお取付ください。

## ●取付方法

(1) 手洗器にTボルトを取り付けます。



- (2) カウンターに手洗器を載せます。  
(3) カウンターの裏からボルトを  
ワッシャーとナットで固定します。  
※水の浸入の恐れのある部分には、  
コーキング等の止水処理を  
お願いします。  
(4) 安全キャップをかぶせます。

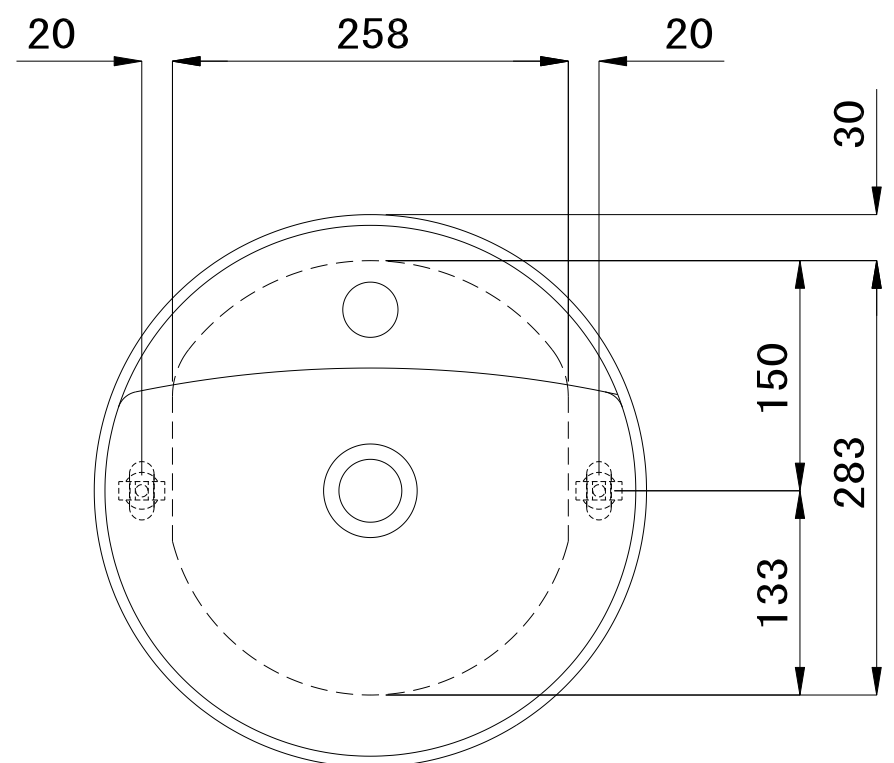


## ●部品内訳

FK400TB

| Tボルト<br>(2 個) | ワッシャー<br>(2 個) | ナット<br>(2 個) | 安全キャップ<br>(2 個) |
|---------------|----------------|--------------|-----------------|
|               |                |              |                 |

## ●施工例



株式会社 NITTO CERA

愛知県常滑市新開町 1 丁目 96 番地 〒479-0837  
TEL : (0569)36-2005 FAX : (0569)35-6055

九州事業所

佐賀県鹿島市浜町字長丁 1112 番地 1 〒849-1322  
TEL : (0954)62-2803 FAX : (0954)62-2483